

## КОНТАКТНІ ТЕЛЕФОНИ ТА E-MAIL

e-mail [konfer2012@ukr.net](mailto:konfer2012@ukr.net)

☎ (+38) 05322-7-48-37:

(050) 8663045

Кафедра менеджменту організацій та ЗЕД

Бакало Надія Віталіївна;

Острияніна Світлана Василівна

Дячков Дмитро Володимирович

Відділ планування та організації наукових досліджень ПУЕТ – Коливушко Наталія Іванівна

тел. (+38) 0532-563-703

факс (+38) 0532-500-222

## ПОСЕЛЕННЯ УЧАСНИКІВ

Учасники конференції можуть замовити номер у готелях м. Полтави, про що необхідно попередньо попередити оргкомітет. Проїзд, проживання і харчування – за рахунок учасників конференції. Копію документа про оплату участі у конференції необхідно мати при реєстрації.

## МАТЕРІАЛИ НЕОБХІДНО НАДІСЛАТИ ЗА АДРЕСОЮ:

Оргкомітет: кафедра менеджменту організацій та ЗЕД ПУЕТ; кім. 406; вул. Коваля, 3, м. Полтава, 36014.

## ЗАЯВКА

на участь у VI Міжнародній науково-практичній конференції

“Методологія та практика менеджменту у XXI столітті: загальнодержавні, галузеві та регіональні аспекти”

26-27 квітня 2012 року

Прізвище \_\_\_\_\_

Ім'я \_\_\_\_\_

По-батькові \_\_\_\_\_

Місце роботи \_\_\_\_\_

\_\_\_\_\_

\_\_\_\_\_

Посада \_\_\_\_\_

\_\_\_\_\_

Науковий ступінь та вчене звання \_\_\_\_\_

\_\_\_\_\_

Назва доповіді \_\_\_\_\_

\_\_\_\_\_

Тематичний напрям \_\_\_\_\_

\_\_\_\_\_

\_\_\_\_\_

Адреса для направлення запрошення (e-mail) \_\_\_\_\_

\_\_\_\_\_

\_\_\_\_\_

\_\_\_\_\_

Проживання (готель) \_\_\_\_\_

\_\_\_\_\_

\_\_\_\_\_

Форма участі у конференції:

доповідь на пленарному засіданні;

доповідь на засіданнях секцій;

участь у дискусіях

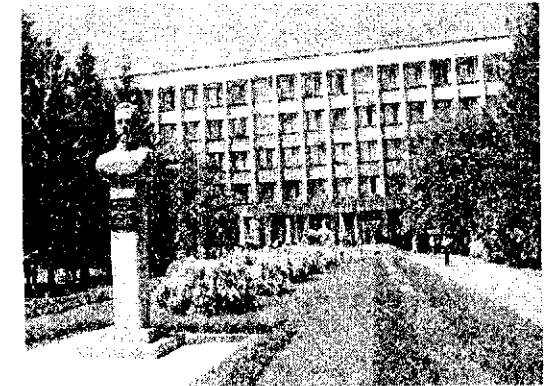
Підпис учасника \_\_\_\_\_

## УКООПСПІЛКА

Полтавська обласна державна  
адміністрація

Полтавський університет економіки і  
торгівлі

Асоціація докторів наук з державного  
управління



VI Міжнародна науково-практична  
конференція

«Методологія та практика менеджменту у  
XXI столітті: загальнодержавні, галузеві

та регіональні аспекти»

26-27 квітня 2012 року

м. Полтава

## ІНФОРМАЦІЙНЕ ПОВІДОМЛЕННЯ

Полтавський університет економіки і торгівлі повідомляє про проведення VI Міжнародної науково-практичної конференції «МЕТОДОЛОГІЯ ТА ПРАКТИКА МЕНЕДЖМЕНТУ У XXI СТОЛІТТІ: ЗАГАЛЬНОДЕРЖАВНІ, ГАЛУЗЕВІ ТА РЕГІОНАЛЬНІ АСПЕКТИ» 26-27 квітня 2012 року

### Основі тематичні напрями роботи конференції:

- ✓ менеджмент організації в умовах соціально-економічної трансформації суспільства;
- ✓ методологічні аспекти стратегічного та корпоративного управління, фінансового, інноваційного та інвестиційного менеджменту, управління ризикозахищеністю та конкурентно-здатністю організації в умовах ринкової економіки;
- ✓ управління персоналом: персонал-стратегія та кадрова політика;
- ✓ організаційно-правові засади реформування публічної влади в Україні;
- ✓ ринкові аспекти галузевого менеджменту;
- ✓ проблеми та тенденції розвитку міжнародного, туристичного менеджменту та менеджменту зовнішньоекономічної діяльності;
- ✓ використання інформаційних технологій в менеджменті та методи наукового дослідження систем управління;
- ✓ управління знаннями та менеджмент-освіта.

### ПРЕЗИДІЯ ОРГКОМІТЕТУ

#### Голова:

Нестуля О.О. - ректор Полтавського університету економіки і торгівлі, професор, д.і.н.

#### Співголови:

Ворона П.В. - декан факультету економіки та менеджменту Полтавського університету економіки і торгівлі, доц., канд. з держ. управління

Маркіна І.А. - завідувач кафедри менеджменту організацій та ЗЕД Полтавського університету економіки і торгівлі, професор, д.е.н.

## ПУБЛІКАЦІЇ НАУКОВИХ ПРАЦЬ КОНФЕРЕНЦІЇ

До початку конференції планується видання збірника тез доповідей і програми конференції з переліком секцій, доповідачів та назв доповідей.

### УМОВИ ПУБЛІКАЦІЇ ТЕЗ

Організаційний внесок за участь у конференції та публікацію тез становить 200 грн. Ця сума включає витрати на видання програми, збірника матеріалів конференції та їх розсилку, а також інші організаційні витрати.

Реквізити внесення платежу:

Вищий навчальний заклад Укоопспілки „Полтавський університет економіки і торгівлі” на Р/р: 26004060473065 ПГРУ ПАТ КБ „Приватбанк” МФО 331401, код 01597997 (обов'язково вказавши: за участь і матеріали VI Міжнародної науково-практичної конференції, ПІБ).

Для публікації тез у збірнику і включення доповідей до програми конференції необхідно надіслати на адресу оргкомітету заявку, екземпляр тез, CD-диск з файлом і копію платіжного доручення у термін до 1 березня 2012 року.

### УМОВИ УЧАСТІ У КОНФЕРЕНЦІЇ

Визначені оргкомітетом та редакційною колегією кращі доповіді учасників конференції будуть надруковані у спеціальному випуску журналу «Науковий вісник ПУЕТ», який є фаховим за постановою ВАК України. Рекомендовані до опублікування статті необхідно подати до оргкомітету не пізніше 20 травня 2010 року.

Інформація про публікацію статей буде надана після проведення конференції. Публікація статті у «Науковому Віснику ПУЕТ» буде коштувати 20 грн. за одну сторінку (оплата після рекомендації щодо публікації) (обсяг статті має не перевищувати 8 сторінок тексту із списком літератури; міжрядковий інтервал – 1,5, шрифт – Times New Roman, розмір кегля – 14), кошти необхідно перераховувати після

отримання інформації про публікацію Вашої статті від редакційної колегії.

### ВИМОГИ ДО ОФОРМЛЕННЯ ТЕЗ ДОПОВІДІ

1. Тези доповіді (до 2-х сторінок) можна подавати у вигляді файла .rtf для Word for Windows. на CD-диску в 1 екземплярі та у 1-му примірнику на стандартних аркушах паперу А5, або електронною поштою.

Шрифт: Times New Roman Cur 11 кегль, інтервал - 1,5 ; поля: праве, ліве, верхнє, нижнє — 1,5 мм. Таблиці у тексті мають бути виконані в Excel або Word без заливання, формули мають бути виконані у редакторі формул MS Eguation. Рисунки, виконані у Word, мають бути згруповані та являти собою один графічний об'єкт.

Оформлення: ліворуч у верхньому куті сторінки вказати УДК, нижче, у правому куті - ПІБ автора, нижче - вчений ступінь, вчене звання, місце роботи, нижче посередині сторінки - назва доповіді (всі літери прописні, жирний шрифт); нижче через один рядок - текст доповіді.

Перелік використаних джерел друкується через 1 інтервал, 9 кегль.

2. До тез додається заявка учасника, яка заповнюється і надсилається разом із іншими матеріалами.

3. Тези доповіді, що не відповідають вимогам, публікуватися не будуть.

### Робочі мови конференції:

українська, російська, англійська, німецька.